

Aan de bewoners van

Utrecht, 30 april 2022

Telefoonnummer: 0800 - 776 72 45

Betreft: werk aan het spoor en de spoorbrug
Programma Hoogfrequent Spoorvervoer Rijswijk - Rotterdam

Geachte heer, mevrouw,

ProRail werkt bij u in de buurt aan de spoorverdubbeling in Rijswijk. Omdat u dichtbij woont, heeft u daar mogelijk last van. Daarom houden we u graag op de hoogte van onze werkzaamheden, zodat u weet wat u kunt verwachten. In deze brief leest u er meer over.

Communicatie
Afdeling
Publiekvoorlichting

Bezoekadres
De Inktpot
Moreelsepark 3
3511 EP Utrecht

Postadres
Postbus 2038
3500 GA Utrecht

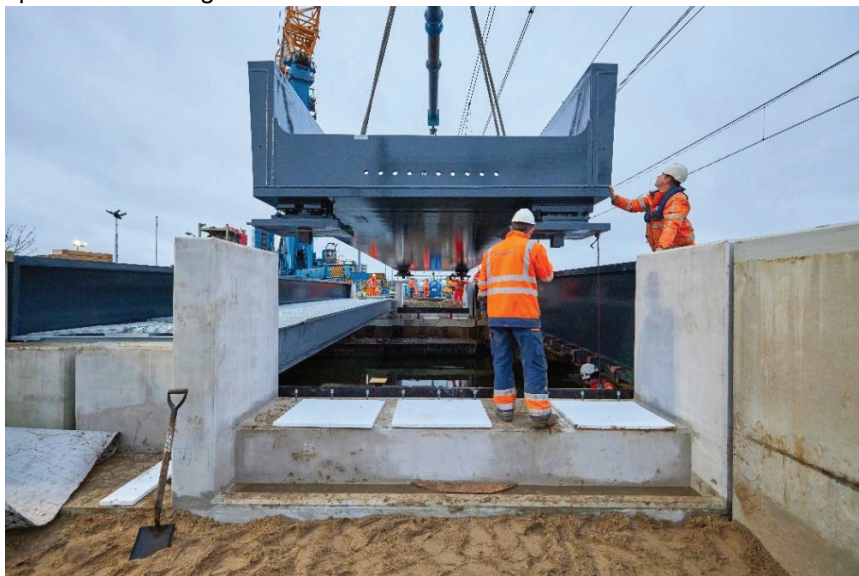
www.prorail.nl

Spoorverdubbeling

ProRail werkt samen met aannemer Strukton aan de spoorverdubbeling in Rijswijk. Ten noorden van de nieuwe spooronderdoorgang RijswijkBuiten ligt het westelijke nieuwe spoor klaar om later in de zomer van 2024 aangesloten te worden. Aan de oostkant van het spoor is het vierde spoor inmiddels ook gebouwd. Tussen de Kerstanjewetering en de ingang van de spoortunnel Delft worden grondwerkzaamheden uitgevoerd en bouwen we de sporen die het nieuwe gedeelte van de tunnel in gaan.

Spoorbrug Kerstanjewetering

In december vorig jaar plaatsten we het vierde en laatste brugdeel over de Kerstanjewetering. Ook zijn toen de landhoofden en een loopbrug gemaakt. In het weekend van 21 mei brengen we de laatste keerwanden aan rondom de brug. Op zaterdag en zondag trillen we tijdelijke damwanden in de grond. Dit gebeurt overdag. De damwanden zorgen ervoor dat we langs het spoor de laatste grondwerkzaamheden kunnen uitvoeren.



0200000101



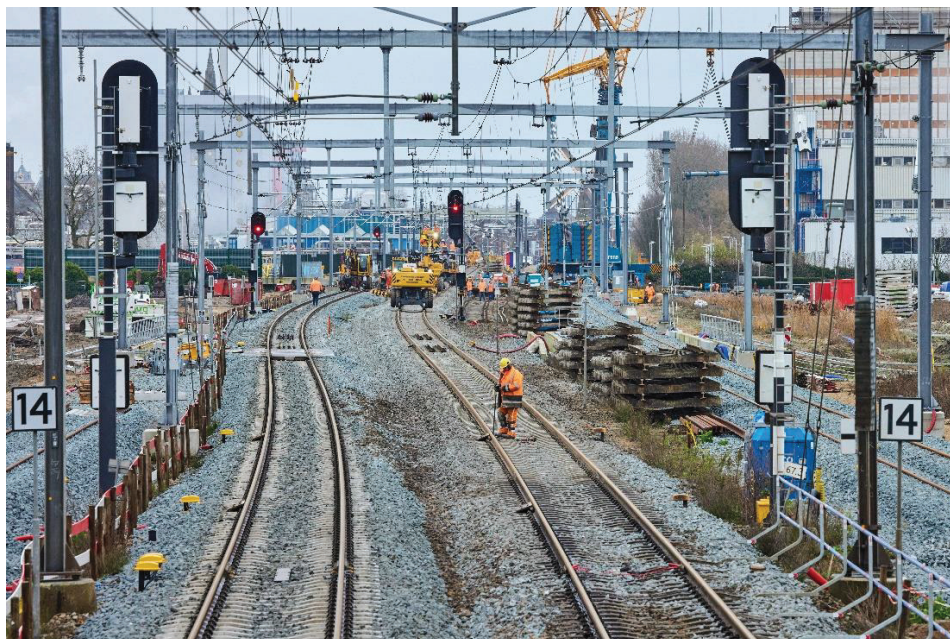
Brugdelen een en twee zijn al een tijd in gebruik. Het civiele werk aan brugdelen drie en vier is nu ook bijna klaar. Dan kunnen ook de sporen op deze brugdelen gebouwd worden. Eind 2024 gaan deze brugdelen in gebruik.

Railinzetplaats

Ter hoogte van de voormalige spoorwegovergang 't Haantje bouwen we een nieuwe railinzetplaats. Dit is een plek waar werk- en inspectievoertuigen op het spoor geplaatst kunnen worden. De inzetplaats is nodig voor het toekomstige onderhoud aan het spoor. Het grond- het staatwerk buiten is grotendeels klaar. In het weekend van 21 mei worden de werkzaamheden in het spoor uitgevoerd.

Werk op DSM-terrein

Op het DSM-terrein bouwen we een losplaats voor goederentreinen dicht bij de spoorbrug over de Kerstanjewetering. Daarmee krijgt DSM weer de beschikking over een spooraansluiting voor goederenvervoer. Het spoorwerk is zo goed als klaar. Daarna bouwen we de verladingsstations.



Nacht- en weekendwerk

Een groot deel van de bovengenoemde werkzaamheden vindt plaats in de treinvrije periode van vrijdag 20 mei 19.00 uur tot maandag 23 mei 06.30 uur. In deze periode rijden er geen treinen en zijn we dag en nacht aan het werk. Ook werken we nog een aantal nachten tussen 01.00 en 05.30u. Een overzicht van het nacht- en weekendwerk vindt u op de achterzijde van deze brief.

Wat merkt u ervan?

De bouwmaterialen worden aan- en afgevoerd met vrachtwagens via de Lange Kleiweg of de Laan van 't Haantje. Dit zorgt mogelijk tijdelijk voor extra verkeersdruk in uw buurt. Bouwmaterialen voor het DSM-terrein worden aan- en afgevoerd via de nieuwe spoorbrug over de Kerstanjewetering die nu nog niet voor treinverkeer in gebruik is.

Mogelijk heeft u soms last van geluid of trillingen van de machines die we inzetten. Wij begrijpen dat dit vervelend voor u is. Onze mensen proberen daarom zoveel mogelijk rekening te houden met de omgeving. Bijvoorbeeld door machines niet langer aan te zetten dan strikt noodzakelijk is.

Gevolgen voor het treinverkeer

Door de werkzaamheden rijden er bussen in plaats van treinen tussen Den Haag HS en Schiedam van vrijdag 20 mei 18.40 uur tot en met maandag 23 mei 05.00 uur. Wilt u reizen met de trein? Kijk dan voor actuele reisinformatie op www.ns.nl. Of raadpleeg 9292 voor een reisadvies op maat, via www.9292.nl of telefonisch 0900-9292 (€0,90 eurocent per minuut).

Programma Hoogfrequent Spoorvervoer Rijswijk - Rotterdam

De werkzaamheden zijn onderdeel van het Programma Hoogfrequent Spoorvervoer Rijswijk – Rotterdam, het project om tussen Den Haag en Rotterdam meer treinen te kunnen laten rijden en zo het reizen per trein gemakkelijker te maken. In Rijswijk leggen we twee nieuwe sporen aan, een nieuwe spooronderdoorgang bij de Laan van 't Haantje en een nieuwe spoorbrug over de Kerstanjewetering.

Spoorwerk in mijn buurt

Op www.prorail.nl/spoorwerk kunt u zien wanneer wij 's nachts of in het weekend in uw buurt werken. Ook kunt u een automatische mail ontvangen wanneer wij bij u aan het werk gaan. Ga hiervoor naar <https://mijnprorail.prorail.nl> om u voor deze e-mailservice aan te melden.

Heeft u vragen?

Neem dan gerust contact met ons op. U kunt ons bereiken via www.prorail.nl/contact. Of bel 0800-776 72 45 (gratis). Dat kan doordeweeks tussen 8.00 uur en 18.30 uur en bij noodgevallen of ernstige overlast natuurlijk ook buiten kantoor tijden.

Op www.prorail.nl/rijswijk vindt u meer informatie over het project.

Met vriendelijke groet,

Helga Cuijpers
Directeur Regio Randstad Zuid
ProRail

ProRail is verantwoordelijk voor het spoorweganet van Nederland. Wij beheren, onderhouden en vernieuwen het spoor en de stations. Zo houden we het spoor veilig, betrouwbaar en duurzaam. Meer weten over onze werkzaamheden? Kijk dan op www.prorail.nl/vernieuwing.



Overzicht van de nacht- en weekendwerkzaamheden mei 2021 – juni 2022

| Waar? | Wanneer? | Periode? | Wat? |
|---|---|------------------------------------|---|
| Ter hoogte van DSM-terrein | 4 op 5 mei 18 op 19 mei | Nacht tussen 01:00 uur en 5:30 uur | Aanvoer materialen |
| Tussen spooronderdoorgang RijswijkBuiten en spoortunnel Delft | Vrijdag 20 mei 19:00 uur tot maandag 23 mei 06:30 uur | Dag en nacht | Bouw Railinzetplaats; Aanbrengen keerwanden en damwanden bij brug Kerstanjewetering; Optimaliseren spoorligging met een stopmachine |
| Tussen spooronderdoorgang RijswijkBuiten en spoortunnel Delft | 25 op 26 mei 1 op 2 juni 29 op 30 juni | Nacht tussen 01:00 uur en 5:30 uur | Restwerkzaamheden |